



ケイミ「運命的な愛」(64×84cm)



ジョンワン  
「No mans Land」(80×80cm)



池内信介「untitled」  
(28×11cm)



コロース「The Color」(57×76cm)

Contemporary Art  
Exhibition

# 現代アート 作品展

会期: 7月8日(水)  
~ 13日(月)

会場: 7階 特設会場

午前10時~午後7時  
※最終日は午後4時閉場。

## 古家野雄紀 特集

日本画の画材を活かしながら、明るい配色で複数の異なる技法を1枚の絵の中に表現することで、独自のポップな世界観を表現します。

技法:ミクストメディア

1993年 愛知県生まれ  
2012年 東邦高校美術科  
卒業

東京藝術大学  
美術学部絵画科日本画専攻入学

2016年 東京藝術大学美術学部絵画科日本画専攻卒業

2019年 東京藝術大学大学院修士課程デザイン科描画・装飾研究室(押元一敏研究室)修了



「十二支赤富士図」(S20号)



「龍と富士図」  
(M20号)

## 杉山佳 日本画展 —絵肌について

洗練されたセンスと温かさ、手触り感のある絵肌で海外での人気も高まる杉山佳先生。素材への理解を深め、自然に向き合ったエコでナチュラルな感性は、まさに新時代の日本画です。



「棚に上げる」(S20号)

1988年 奈良県生まれ  
2020年 東京藝術大学大学院博士課程  
日本画 博士号(美術)取得  
現在 東京藝術大学日本画  
第一研究室 非常勤講師  
武蔵野美術大学通信教育  
課程非常勤講師  
創画会准会員

## 岡村智晴 日本画特集

光をテーマに、伝統的な日本画の技法と現代的な感性を融合させた作品を制作しています。時間や空間の「間(ま)」を意識した表現は、観る者に深い静寂と瞑想的な感覚をもたらします。

1984年 名古屋生まれ。2008年 東京藝術大学絵画科日本画専攻卒業後、愛知県名古屋市を拠点に活動。各地の風景や歴史的背景を取材し、日本画の枠を超えた新たな表現を探求しています。

「昇龍図」

(60×22.5cm)



※作家来場は、都合により来場できない場合がございます。

# SHETA特集

作家  
来場

7月11日(土)・12日(日)



「LOVE ICE CREAM」(65×45.5cm)

湘南出身。“LOVE&PEACE”をテーマに、親しみとユーモア溢れる作品を色鮮やかさと大胆かつ力強い線で表現します。

“le coq sportif”や“COACH”、“STAR WARS”とのコラボレーションやミュージシャンなどのCDジャケット、グッズのイラストを描き起こすほか、ミューラルアートなども手掛けています。

なかむら がんぶう

## 中村元風展 一輝きは、挑戦から生まれる。プレ発表会

※12月に美術画廊で個展開催予定。

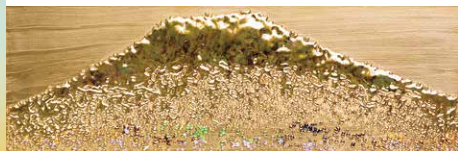
作家  
来場

7月11日(土)・12日(日)

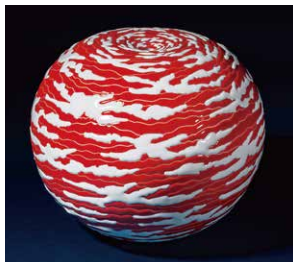


「Aurora 包輝  
(August 10th, 2025)」  
(17.5×17.5×20.8cm)

1955年石川県生まれ。生物学の研究者から陶芸の道を志し、現代美術家として活動するという異色の経歴の持ち主です。世界初となるガラス質の深紅釉(希赤[きせき])・水滴の輝きを永遠化する釉(グレイズ)が代名詞。自身が当主を務める今九谷窯は創業150年、九谷焼開祖大聖寺藩主前田家の唯一の御用窯です。



「Aurora Fuji Gold (February 15th, 2026)」  
(20×60cm)



「希赤 夜明け」(28×28×23.5cm)

※作家来場は、都合により来場できない場合がございます。